

CAMP[®]

Support for better life!

SWASH[®] Steady SWASH[®] GO

Art. nr. 28852 & 28853



SWASH®

Sitting, walking and standing hip orthosis

1. **Sittande**
Förbättrat sittande. Stödjer höft och bål och ger bättre sittposition.
2. **Gång**
Ökad proprioception och hindrar saxgång.
3. **Stående**
Reducerar stress på höftled och förbättrar position på extremiteterna.

Två modeller för att uppfylla dina patienters specifika behov. Storlekar som passar från spädbarn till små vuxna.

SWASH® Steady

När maximal bålkontroll behövs, speciellt vid svag- eller begränsad bålkontroll. Framst för de som inte är gångare (GMFCS IV - V). När större anläggningsyta ger mer stöd genom ökad proprioception.



SWASH® Steady

SWASH® GO

När det primära målet är att hindra saxgång. När patienten har begränsat utrymme mellan bröstkorgen och höftbenskammen. Brukaren är rörlig med eller utan hjälpmedel och behöver inte det extra bålstöd som SWASH Steady ger.



SWASH® Go



SWASH[®] hjälper att bibehålla god funktion och stabilitet i höftleden

Funktionella fördelar med SWASH[®]

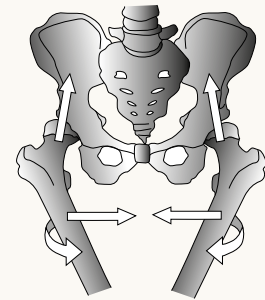
De mest synliga fördelarna med SWASH[®] är enkla att se i form av förbättrad hållning och stabilitet i sittande och stående ställning samt vid gång. Den kanske mest värdefulla fördelen är dock vägledning för korrekt höftinriktning.

- Dynamisk funktion – tillåter endast biomekaniskt lämplig rörelse.
- Överför adduktortonus proximalt för att uppnå en mer positiv postural positionering.
- Korrekt uppriktning uppmuntrar till triplanar funktion för korrekt muskelfunktion i den slutna kedjan.
- Underlättar stärkandet av muskler för att minska kompensationer som riskerar proximala och distala leder.
- Uppmuntrar triplanär funktion.
- Kontrollerar mängden adduktion för förbättrat sittande, stående och, om barnet är gående, gående funktion.
- Uppmuntrar korrekt muskelfunktion i den slutna kedjan.

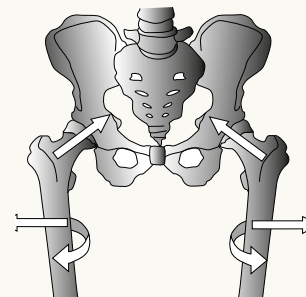
Hur SWASH[®] fungerar

Rörelsebanan för SWASH[®] lårdelar liknar lårbenets "normala" rörelsebana. Detta är konstruerat genom att ledhusen sitter placerade bak på ortosen i kombination med benstagens inbyggda ledvinklar.

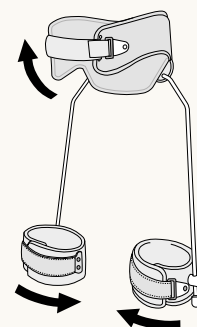
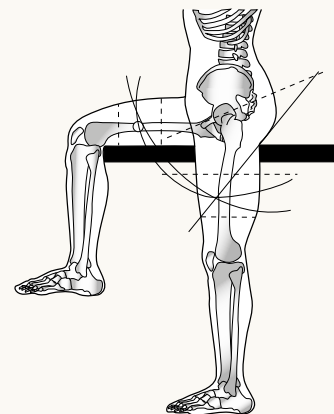
När adduktorens tonus och kraft trycker benstagen inåt, överförs kraften proximalt till höftleden som bakåtroterar bäckenet och ger barnet en mer upprätt positionering.



Utan SWASH[®]



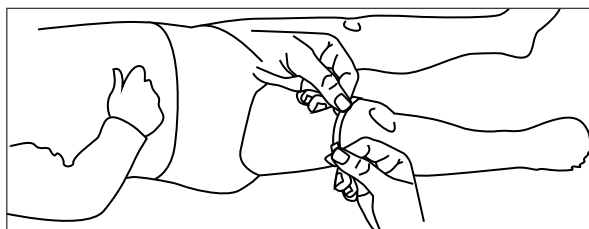
Med SWASH[®]



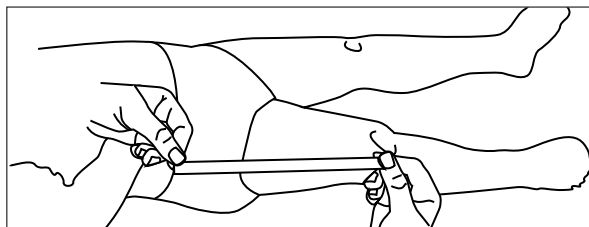
Måttagning



Midjedel omkrets



Lårdel omkrets



Benstagets längd

Midjedel

Mått: SWASH® STEADY: I nivå med midjan för god bålstabilitet. SWASH® GO: I nivå med ASIS. Bäst är att sätta ortosen på mellersta delen av bäckengördeln, för att få god höftstabilitet.

Lårdel

Tag cirkulärt mått distalt på lårbenet. Placera lårdelarna så distalt så möjligt utan att skapa tryck eller att påverka knäveckan. Däremot om det uppstår tryck på bålen, överdriven flexion av ryggen eller obehag av korta hamstringar, kan lårdelarna flyttas 2-8 cm proximalt.

Benstag

Mått tas från midja till mid-patella. Efter slutförd utprovning skall benstagen kortas av i nivå med lårdelarna och förses med gummiplugg. 115° = smal sittyta, 123° = bred sittyta

Upprätt diameter

Alla benstag är 8 mm i diameter utom SWASH® STEADY storlek 1 som är 6 mm i diameter.

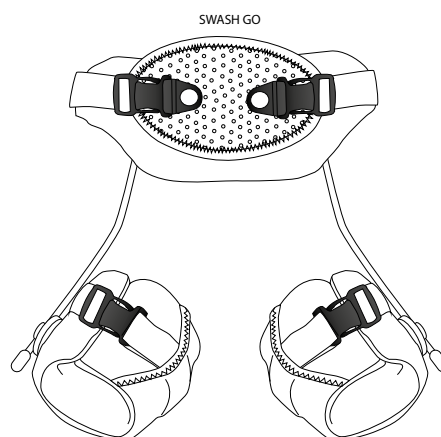


Storleksval

Storleksguide

Använd tabellen nedan för att välja den största storleken som passar barnet, baserat på måtten, för att ge optimalt utrymme för tillväxt. Ha följande i åtanke:

- Plasten på manschetterna och bäckenbandet kan klippas bort vid behov.
- Midjebandet på SWASH® GO kan formas för att passa något större eller mindre midjemått.



Komponenternas utbytbarhet

- Storlekarna för alla bäckendelar, stolpar och manschetter är utbytbara, förutom SWASH® STEADY storlek 1.
- Benstagen behöver nästan alltid trimmas (efter godkännande av slutlig passform) så att de distala spetsarna är i nivå med manschettens nedre stoppling.

Scanna eller klicka för mer information!



SWASH® Storleksguide

Storlek	Midjedel omkrets (mm)	Lårdel omkrets (mm)	Benstag			
			Diameter (mm)	Total längd (mm)	Proximal bredd (mm)	Distal längd (mm)
Storlek 1	400 - 465	210 - 250	STEADY = 6 GO = 8	310	63	175
Storlek 2	460 - 550	250 - 290	8	375	80	215
Storlek 3	540 - 630	290 - 330	8	440	80	280
Storlek 4	620 - 720	330 - 380	8	480	80	320
Storlek 5	710 - 810	380 - 440	8	540	90	370
Storlek 6	800 - 900	440 - 500	8	600	100	420



Support for Better Life

Everyone should be able to live their life to the fullest, regardless of their mobility challenges. With innovative solutions developed in close collaboration with healthcare professionals and patients, we strive to provide Support for Better Life.

